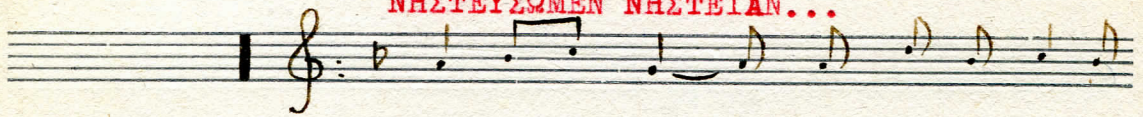


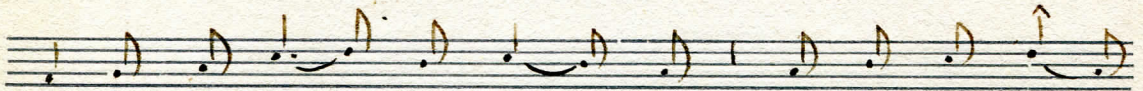
ΝΗΣΤΕΥΣΟΜΕΝ ΝΗΣΤΕΙΑΝ...



Νη στε υσω μεν νηστει



αν δεκ την ευα ρεσ τον τω Κυ ρι



ω α λη θης νησ τει α η των κα κων



αλ λο τρι ω σις εγ κρα τει α γλωσ



σης θυ μου α πο χη ε πι θυ μι ων χω



ρι σμος κα τα λα λε ασ φευ δους και



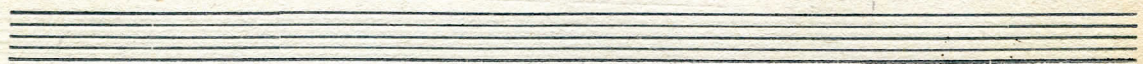
ε πι ορ κι ασ η του των εν



δει α νη σται α ε στι ι



ιν α λη θης και ευ προσδε κτος



Τῆ γ' τῆς α' ἐβδ.

ΝΗΣΤΕΙΑΝ ΟΥΚ ΑΠΟΧΗΝ...



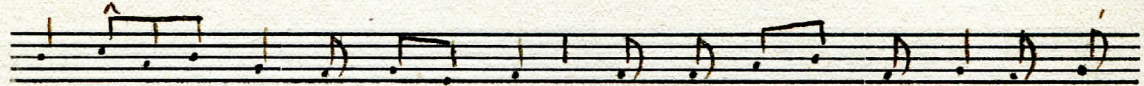
Νηστεί αν ουκ α πο χην βρω μα



τωνμο νον τε λε σω μεν αλ λα παν τος



υ λι κου πα ου θους αλ λο τρι ω σιν



ι να την καθ' η μων τυ ραννου σαν σαρκα δου



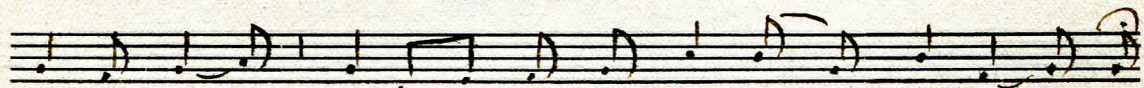
λω σαν τε ες α ξι οι γε νω



με θα της του Αμ νου με τα λη φε ως τουου περ



του κοσ μου σφαγεν τος ε κου σι ως Υι ου



του θε ου και πνευ μα τι κως ε ορ τα σω μεν



την εκ νε κρων του Σω τη ρος α να στα



σιν εις υ φος αρ θεντες α ρε των

ευ φαι δρο τη τι και τη τρυ φη των
α ρι στων ερ γων ευ φραι νον τες
τον φι λα αν θρωπον.

τῆ δ' τῆς ἀ' ἐβδ.

ΝΗΣΤΕΥΟΝΤΕΣ ΑΔΕΛΦΟΙ...

Νησ τευ ον τες α δελ φοι σω μα τι
κως νησ τευ σω μεν και πνευ μα τι κως
λυ σω μεν παντα συν δε σμον α δι κι
ας δι αρ ρη ξω μεν στραγ γαλ λι ας
βι αι ων συν αλ λαγ μα των πα σαν συγγρα
φην α δι κον δι α σπα σω μεν δω σω



ΜΕΝΤΕΙ ΝΩ ΣΙΝ ΑΡ ΤΟΝ ΚΑΙΠΤΟ ΧΟΥΣ ΑΣ ΤΕ ΓΟΥΣ



ΕΙ ΣΑ ΓΑ ΓΩ ΜΕΝ ΕΙΣ ΟΙΚΟΥΣ Ι ΝΑ ΛΑ ΒΩ



ΜΕΝ ΠΑ ΡΑ ΧΡΙΣΤΟΥ ΤΟΥ ΘΕ ΟΥ ΤΟ ΜΕ ΓΑ Ε



ΛΕ ΟΣ.

Τῆ Παρασκ. τῆς α' ἑβδ.

ΔΕΥΤΕ ΠΙΣΤΟΙ...



ΔΕΥ ΤΕ ΠΙΣΤΟΙ Ε ΠΕΡΓΑ ΣΩ ΜΕ ΘΑ



ΕΝ ΦΩ ΤΙ ΤΑ ΕΡ ΓΑ ΤΟΥ ΦΩ ΤΟΣ ΩΣ ΕΝ Η ΜΕ



ΡΑ ΕΥΣΧΗ ΜΟ ΝΟΣΤΕ ΡΙ ΠΑ ΤΗ ΣΩ ΜΕΝ



ΠΑ ΣΑΝ Α ΔΙ ΚΟΝ ΣΥΓ ΓΡΑ ΦΗΝ Α Φ' Ε ΑΥ ΤΩΝ



ΤΟΥ ΠΛΗΣΙ ΟΥ Α ΦΕ ΛΩ ΜΕ ΘΑ ΜΗ ΤΙ ΘΕΝ

τες προχομα του το η σκαν δα λον α φη σω

μεν της σαρκος την ευ παθει αν αυξη

σω μεν της ψυχης τα χαρισμα τα δω σω

μεν εν δε ε σιν αρ το - ον και προσελ θω μεν

Χρι στω εν με τα νοι α βο ων τες ο

θε ος η μων ε λε η σον η μας.

Τῆ δ' τῆς β' ἐβδ.

ΤΗΝ ΠΝΕΥΜΑΤΙΚΗΝ...

Την πνευ μα τι κην α δελ φοι

α να λα βο ντες νησται εν αν τη γλωσ

ση μη λα λει τε τα δο λι α μη δε τι

θες θε προς κομ μα τω, α δελ φω εις σκαν δα
 λον αλ λα τη με τα νοι α παιδρω
 ναν τες την της ψυχης λαμ παδα της δακρυ σιν
 βο η σω μεν τω Χρι στω α φες η μιν
 τα πα ρα πτω μα τα η μων ως φι λαν

θρω προς.

Τῆ Παρασκ. τῆς β' ἑβδ.

ΝΥΝ ΚΑΙΡΟΣ.....

Νυν και ρος ευ προσδε κτος νυν η
 με ρα σω ρη ρι ας εν πτω πλη θει του
 ε λε ους σου ε πι σκε φαι μου την ψυ



χην και το φορ τι ον των α νο μι ων μου



α νες μο νε φι λαν θρω πε.

Δόξα τῶν ἑσπερινῶν τῆς μεγ. Μ.

ΑΠΟΣΤΟΛΟΙ, ΠΡΟΦΗΤΑΙ...



Α ποσ τολοι προφη ται και



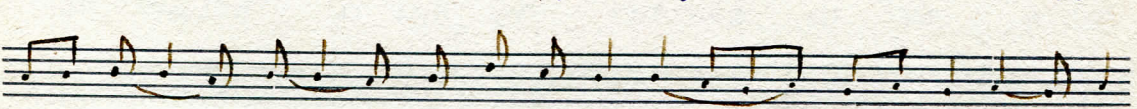
μαρ τυ ρες ο σι οι - - δυ σω πησα τε



ε ε και τι ε ραρ χαι αι ασκη των ο χο



ρος ι κε τευσα τε προ ος το ον



σω τη εη ρα και - - θε ο



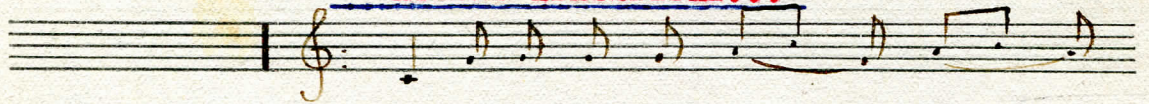
ο - ον η μων του α γι α σαι - τας



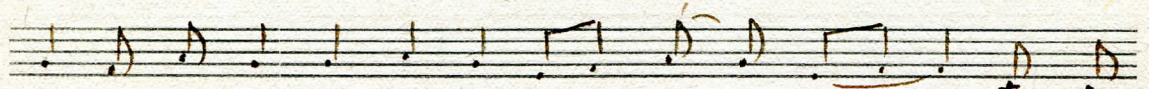
ψυ χας η μω ων.

Τῆ δ' τῆς γ' ἐβδ.

ΑΣΩΤΩΣ ΔΙΑΣΠΕΙΡΑΣ...



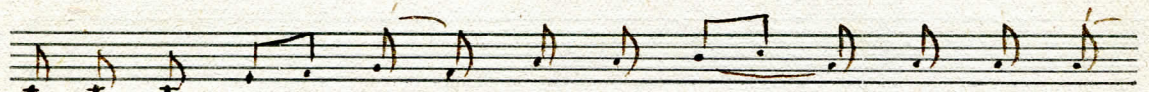
Αἰσω τως δι ασ πει ρας τον πα



τρι κοβμου πλουτον ε ρη μοσ γε γο να εν τη



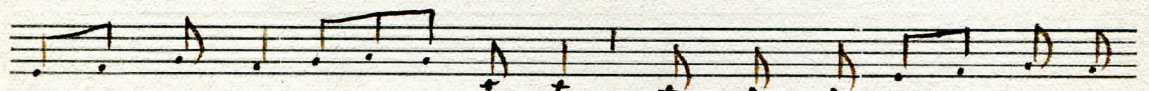
χω ρα οι κη σας των πο νη ρων πο λι των



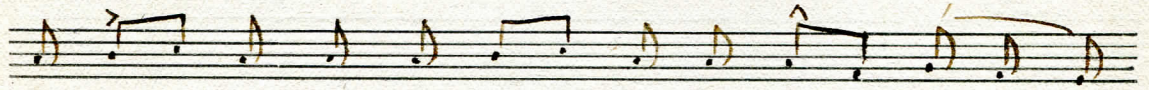
και τη α λο γι α ω μοι ω θην α να η



τοις κτη νε σι και πα σης γε γυμ νω μαι



θει ας χα ρι τοσ δι ο ε πι στρε φας



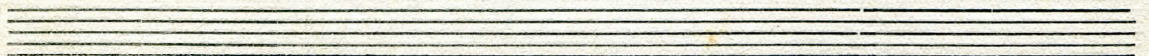
βο η σω τω ευσπλαγ νω και οι κτιρμο νι



πα τρι η μαρ τον δε ξαι με με τα νο ουν



τα ο θε ος και ε λε η σον με.



Τῆ Παρασκ. τῆς γ' ἑβδ.

ΑΣΩΤΟΥ ΔΙΚΗΝ...



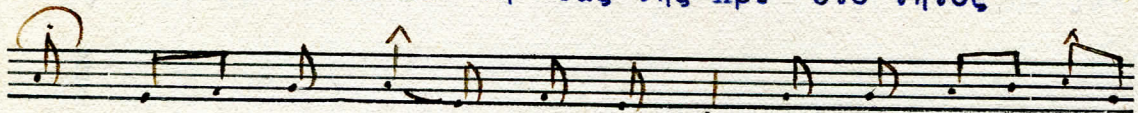
Α σ ω του δι κη ν α



πε στην της χα ρι τος σου Κυ ρι ε



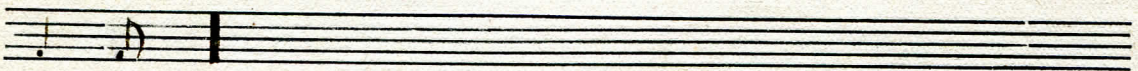
και τον πλουτον δα πα νη σας της Χρι στο τητος



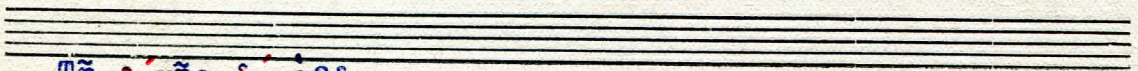
σου ε πι σε ε δρα μον ευ σπλαγνε κρου



γα ζων σοι ο θε ος η μαρ τον ε λε η



σον με.

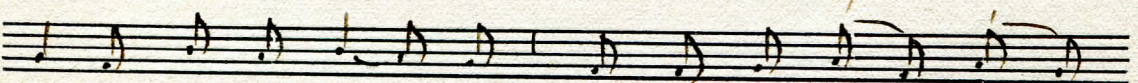


Τῆ δ' τῆς δ' ἑβδ.

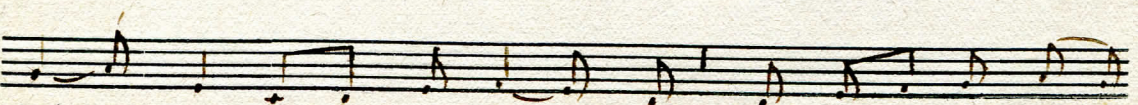
Η ΤΩΝ ΑΓΑΘΩΝ...



Η των α γα θω ων



προ ξε νος νη στει α την ε αυ της με σω τη



τα νυν ε πη γα γε ταις προσ λαβουσαις



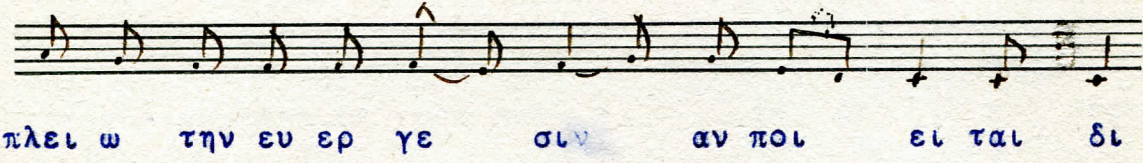
η με ραις ευ α ρε στη σα σα και ταις



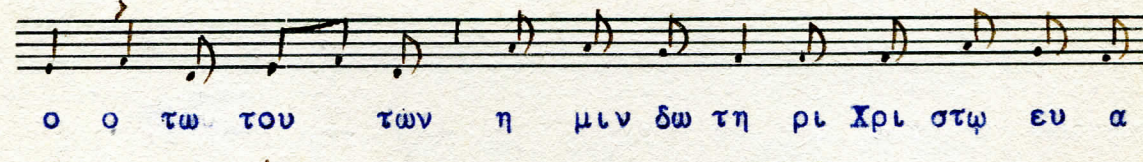
ε φε ξης την ω φε ληι αν προ τε



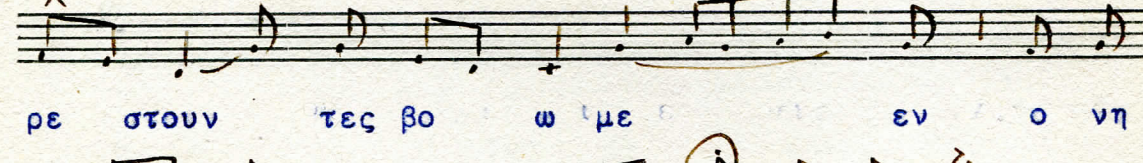
θει σα και γαρ των χρηστων η ε πι τα σις



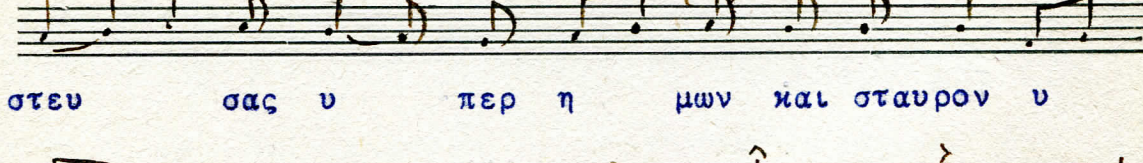
πλει ω την ευ ερ γε σιν αν ποι ει ται δι



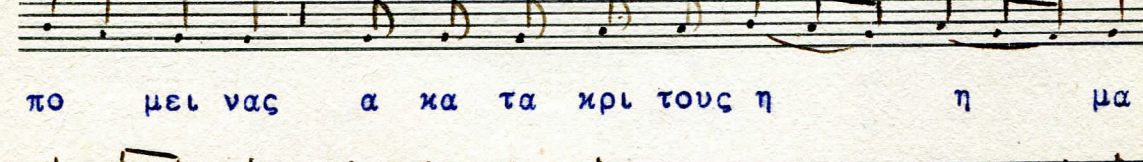
ο ο τω του των η μιν δω τη ρι Χρι στω ευ α



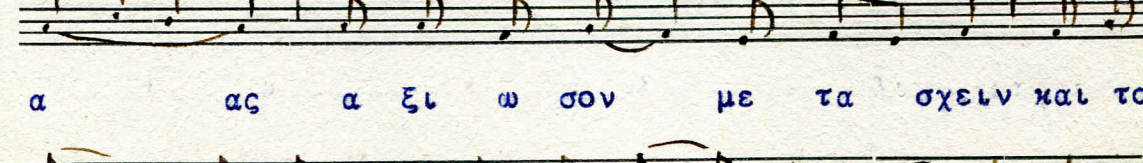
ρε στουν τες βο ω με εν ο νη



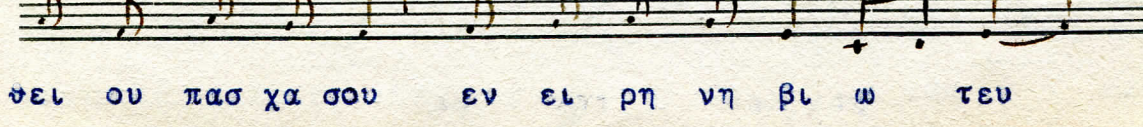
στευ σας υ περ η μων και σταυρον υ



πο μει νας α κα τα κρι τους η η μα



α ας α ξι ω σου με τα σχειν και του



θει ου πασ χα σου εν ει ρη νη βι ω τευ



οντες και απαντως συν Πατρισε και Πνευμα



τιδοξαζοντας.



Τῆ Παρασκ. τῆς δ' ἑβδ.

ΤΟΙΣ ΠΑΘΕΣΙ ΔΟΥΛΩΣΑΣ...



Τοις παθεσι δουλωσας της



ψυχης μου το αξιωμακτηνωδης



εγενομην και ουκ εσχωωατε νι



σαι προς σε υφισταλακατω νε



νευ κως Χριστε ως οτε λωνης δε ο



μαι κραυγα ζων σοι ο θεος ος ελασ



θητι μοι και σωσον με.

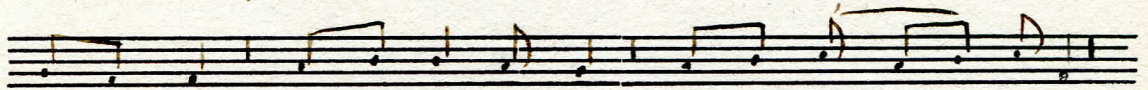
Τῆ δ' τῆς ε' ἔβδ.

ΤΟΙΣ ΤΩΝ ΕΜΩΝ ΛΟΓΙΣΜΩΝ...

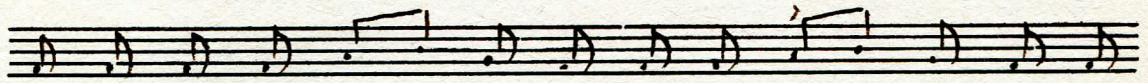
Τοῖς τῶν ἐμῶν λογισμῶν λησ
ταῖς περὶ πῶσων ἐσυληθῆν ὁ
ταλας τὸν νοῦν καὶ δεινῶς πληγῶθεϊς
ὁ λῆν μου τὴν ψυχὴν τε τραυματίσμαι
καὶ ἐνθεν κελμαί γυμνός ἀρετῶν ἐν τῇ
τοῦ βίου ὁ δωρεὺς δεῖδων
με ἐτῶμα λωπιῶδη νόμῶν
ὀϊάτο ἀνίατον παρορῶν οὐκ ἐπι
βλεπεί με λυγρῆς δὲ παλιν μηφε
ρῶν τὴν ψυχὸφθῶρον ἀληθοῦς ναῖα



και αυτος κατιδων αν τι παρηλ



θες μοι συ δε ο ευδοκησας



ουκ εκσαμαριας αλλ' εκμυριας σαρκω



θη ναι Χριστε ο θεος τηφι λανθρωπι



α σου παρασχου μοι την λασιν επιχε



ων επ'εμετομεγα σου ε



ελεος.

Τῆ Παρασκ, τῆς ε' ἐβδ.

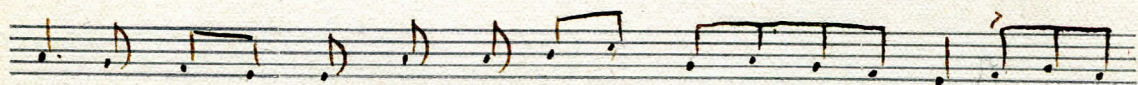
ΩΣ ΕΞ ΙΕΡΟΥΣΑΛΗΜ ...



Ως εξ Ιερουσαλημ



σου των θεων εν των εξερ



χο με νος και προς τα πα θη η



η της ι ε ρι χω κα ταν τη σας της



ου ξης της α τι μι ας των βι ωτικων με



λη σμα των κα τα συ ρει εις



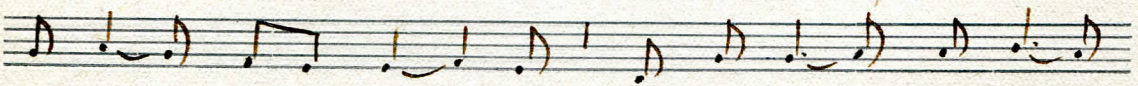
λη σταις πρ ρι ε πε σα των λο γισμων τοις υι



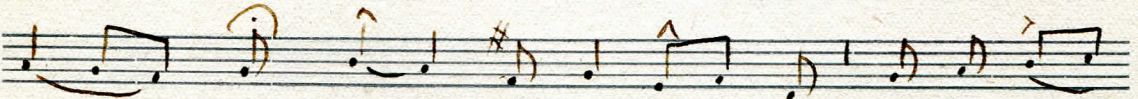
ο θε σι ας της χα ρι τος τον χι τω να



υπ' αυ των εκ θυ θεις και τας πληγας ως α πνους



κα τα κει μαι Ι ε ρευς δε πα



α ρων ω ων και τω πτω



μα κα τι ων ου προ σε σχε λει ι της και



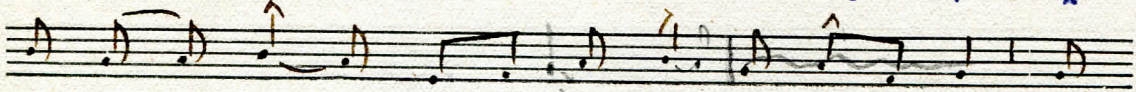
αυ τος ροε λυ ξα με νος αν τι πα



ρηλ θε μοι συ δε Κυ ρι ε ο εκ



Παρ θε νου α φραστως σαρκυ θεις τη εκ χυ



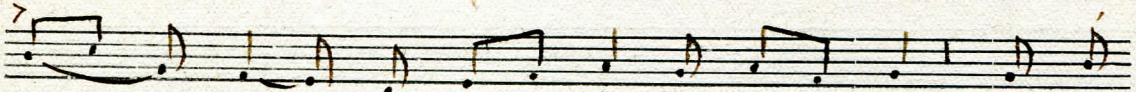
σει τον σω τη ρι ον και ε



κου σι ως εκ πλευ ρας σου εκ χυ θεν



τος υ δα τος και αι μα τος ως ε λαι ον



ε πι στα ξας Χρι στος ο θε ος τας αυ



λας των τραυ μα των μου τη μο τω σει



πε ρι σφιγγον και προς ου ρα νι ον συγ κα



τα ρυθ μη σον χο ρον ως ευ σπλαγχνος.

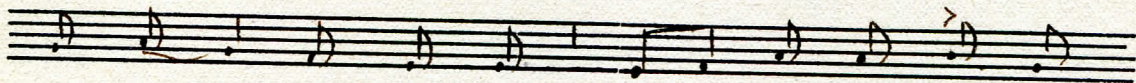
Ἰδιόμελα τῆς Παρασκευῆς πρὸ τῶν Βαΐων.

Εἰς τὸν Ἑσπερινόν.

ΚΥΡΙΕ ΛΑΖΑΡΟΥ...



Κυ ρι ε Λα ζα ρου θε



λων τα φον ι δειν ο μελ λων γνω μη



τα φον οι κειν ε πη ρω τας πουτε ε



θη κα τε αυ το ον μα θων δε ο ουκ η



γνω θις ε φων εις ον ε πο θεις Λαζα



ρε δευ ρο ε ξω και ε πη κου σεν ο α



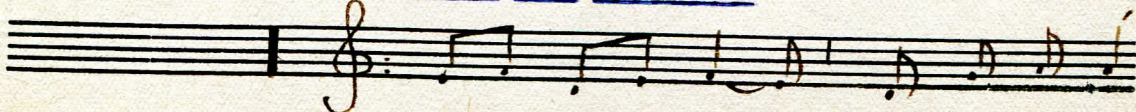
πρους τω πνο ην αυ τω δε δον τι σοι



τω σω τη ρι των ψυ χων η μων.



ΚΥΡΙΕ ΕΠΙ ΤΑΦΟΝ...



Κυ ρι ε ε πι τον τα

φον του τε τρα η με ρον ε πι το
μνη μα ηλ θες λα ζα ρου και ε πι
φι λω δα κρι α ρα νας νε κρο ον
τε τρα η με ρον η γει ρας ο στα χυς της
ζω ης δι ο ο θα να τος
ε δε θη φω νη τα σπαρ γα να ε
λυ θη χερ σι το τε χα ρας ε πλη ρου
το το στι φος των μα θη των και μι α
πα ρα παν των ε λει τουργει το συμ φω
νι α ευ λογη με νος ει σω τηρ ε λε η σονη μας.