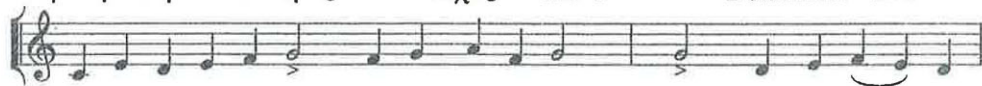


ΠΡΟΚΕΙΜΕΝΑ τῆς ὅλης ἑβδομάδος

Τῆ Κυριακῆ ἑσπέρας ᾠχος πλ. δ' *Domenica sera*



I - DU DI EV - LO - GHI - TE TON KI - RI - ON PAN - TES I DU - LI



Versetto Στίχος

KI - RI - U



EN AV - LES I - KU THE - U I - MON.

Τῆ Δευτέρα ἑσπέρας ᾠχος δ' *Lunedì sera*



KI - RI - OS I - SA - KU - SE - TE - MU



EN TO KE - KRA - GHE - NE ME PROS AF - TON.

Στίχος

ᾠχος α'

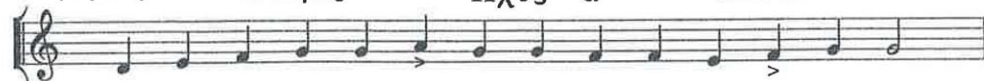


EN TO E - PE - KA - LI - STHE ME



I - SI - KU - SE - MU O THE - OS TIS DI KE - O - SI - NI - SMU.

Τῆ τρίτη ἑσπέρας ᾠχος α' *Martedì sera*



TO E - LE - OS SU KI - RI - E KA - TA - DI - O - XI ME

PA - SAS TAS I - ME - RAS TIS ZO - IS MU.

Στίχος

KI - RI - OS PI - ME - NI - ME

KE U - DEN ME I - STE - RI - SI.

Τῆ Τετάρτῃ ἑσπέρας ᾠχος πλ. α' *Mercoledì sera*

O THE - OS EN TO O - NO - MA - TI - SU SO - SON ME

KE EN TI DI - NA - MI SU KRI - NIS ME.

Στίχος

O THE - OS I - SA - KU - SON TIS PRO - SEF - CHIS MU

E - NO - TI - SE TA RI - MA - TA TU STO - MA - TOS - MU.

Τῆ Πέμπτῃ ἑσπέρας ᾠχος πλ. β' *Giovedì sera*

I VO - I - THI - A - MU PA - RA KI - RI - U



TU PI - I - SAN - TOS TON U - RA - NON KE TIN GHIN.

Στίχος



I - RA TUS OF - THAL - MUS MU IS TA O - RI

Τῆ Παρασκευῆ ἑσπέρας ᾠχος Βαρὺς *venerdi sera*



O THE - OS EN TO O - NO - MA - TI - SU SO - SON ME



KE EN TI DI - NA - MI SU KRI - NIS ME.

Στίχος



O THE - OS I - SA - KU - SON TIS PRO - SEF - CHIS MU



E - NO - TI - SE TA RI - MA - TA TU STO - MA - TOS - MU.

ᾠδὴ α'



Ο ΚΙ - ΡΙ - ΟΣ Ε - ΒΑ - ΣΙ - ΛΕΥ - ΣΕΝ ΕΥ - ΠΡΕ - ΠΙΑΝ Ε - ΝΕ - ΔΙ - ΣΑ - ΤΟ
 Ο Κύ - ρι ος ε - βα - σί - λευ - σεν εὐ - πρέ - πειαν ἐ - νε - δύ - σα - το

Versetto 1 Ἐνεδύσατο ὁ Κύριος δύναμιν καὶ περιεζώσατο
 Στίχος α'

Versetto 2 Καὶ γὰρ ἐστερέωσε τὴν οἰκουμένην ἣτις οὐ σαλευθήσεται
 Στίχος β'

Versetto 3 Ὁ Κύριος ἐβασίλευσεν...
 Στίχος γ'

ᾠδὴ β'



Ο ΚΙ - ΡΙ - ΟΣ Ε - ΒΑ - ΣΙ - ΛΕΥ - ΣΕΝ ΕΥ - ΠΡΕ - ΠΙΑΝ Ε - ΝΕ - ΔΙ - ΣΑ - ΤΟ
 Ο Κύ - ρι ος ε - βα - σί - λευ - σεν εὐ - πρέ - πειαν ἐ - νε - δύ - σα - το



Ε - ΝΕ - ΔΙ - ΣΑ - ΤΟ Ο ΚΙ - ΡΙ - ΟΣ ΔΙ - ΝΑ - ΜΙΝ ΚΕ ΠΕ - ΡΙ - Ε - ΖΟ - ΣΑ - ΤΟ.
 Ε - νε - δύ - σα - το ο Κύ - ρι ος δύ - να - μιν και πε - ρι - ε - ζώ - σα - το



ΚΕ ΓΑΡ Ε - ΣΤΕ - ΡΕ - Ο - ΣΕ ΤΙΝ Ι - ΚΟΥ - ΜΕ - ΝΙΝ
 Καὶ γὰρ ἐ - στε - ρέ - ω - σε τὴν οἰ - κου - μέ - νην



ΤΙΣ Οὐ - σα - λε - φθι - σε - τε.
 τίς οὐ - σα - λευ - θή - σε - ται

Versetto 3



Ο ΚΙ - ΡΙ - ΟΣ Ε - ΒΑ - ΣΙ - LEV - SEN. ΕΥ - ΠΡΕ - ΠΙ - ΑΝ Ε -
 Ο Κύ - ρι - ος ε - βα - σί - λευ - σεν εὐ - πρέ - πει - αν έ -



NE - DI - SA - TO.
 νε - δὺ - σα - το

Ἦχος γ'



Ο ΚΙ - ΡΙ - ΟΣ Ε - ΒΑ - ΣΙ - LEV - SEN ΕΥ - ΠΡΕ - ΠΙΑΝ Ε - ΝΕ - ΔΙ - SA - TO.
 Ο Κύ - ρι - ος ε - βα - σί - λευ - σεν εὐ - πρέ - πειαν έ - νε - δὺ - σα - το

Ἦχος δ'



Ο ΚΙ - ΡΙ - ΟΣ Ε - ΒΑ - ΣΙ - LEV - SEN ΕΥ - ΠΡΕ - ΠΙΑΝ Ε - ΝΕ - ΔΙ - SA - TO.
 Ο Κύ - ριος ε - βα - σί - λευ - σεν εὐ - πρέ - πειαν έ - νε - δὺ - σα - το

Ἦχος πλ. α'



Ο ΚΙ - ΡΙ - ΟΣ Ε - ΒΑ - ΣΙ - LEV - SEN ΕΥ - ΠΡΕ - ΠΙ - ΑΝ Ε - ΝΕ - ΔΙ - SA - TO.
 Ο Κύ - ρι - ος ε - βα - σί - λευ - σεν εὐ - πρέ - πει - αν έ - νε - δὺ - σα - το

Ἦχος πλ. β'



Ο ΚΙ - ΡΙ - ΟΣ Ε - ΒΑ - ΣΙ - LEV - SEN ΕΥ - ΠΡΕ - ΠΙ - ΑΝ Ε - ΝΕ - ΔΙ - SA - TO.
 Ο Κύ - ρι - ος ε - βα - σί - λευ - σεν εὐ - πρέ - πει - αν έ - νε - δὺ - σα - το

Στίχος α΄



E - NE - DI - SA - TO Ο ΚΙ - ΡΙ - ΟΣ ΔΙ - ΝΑ - ΜΙΝ ΚΕ ΠΕ - ΡΙ - Ε - ΖΟ - ΣΑ - ΤΟ.
 Έ - νε - δύ - σα - το ο Κύ - ρι ος δύ - να - μιν και πε - ρι - ε - ζώ - σα - το

Στίχος β΄



ΚΕ ΓΑΡ Ε - ΣΤΕ - ΡΕ - Ο - ΣΕΝ ΤΙΝ Ι - ΚΥ - ΜΕ - ΝΙΝ
 Καὶ γὰρ ἐ - στε - ρέ - ω - σε πτὴν οἰ - κου - μέ - νην



Ι - ΤΙΣ Οὐ - ΣΑ - ΛΕ - ΦΘΙ - ΣΕ - ΤΕ.
 ἢ τις οὐ σα - λευ - θή - σε - ται

ῥΗχος Βαρύς



Ο ΚΙ - ΡΙ - ΟΣ Ε - ΒΑ - ΣΙ - ΛΕΥ - ΣΕΝ ΕΥ - ΠΡΕ - ΠΙ - ΑΝ
 Ο Κύ - ρι - ος ε - βα - σί - λευ - σεν εὐ - πρέ - πει - αν



Ε - ΝΕ - ΔΙ - ΣΑ - ΤΟ.
 έ - νε - δύ - σα - το

ῥΗχος πλ. δ΄



Ο ΚΙ - ΡΙ - ΟΣ Ε - ΒΑ - ΣΙ - ΛΕΥ - ΣΕΝ ΕΥ - ΠΡΕ - ΠΙΑΝ Ε - ΝΕ - ΔΙ - ΣΑ - ΤΟ.
 Ο Κύ ρι - ος ε - βα - σί - λευ - σεν εὐ - πρε - πει - αν έ - νε - δύ - σα - το

ΠΡΟΚΕΙΜΕΝΟΝ ΤΩΝ ΔΕΣΠΟΤΙΚΩΝ ΕΟΡΤΩΝ

Ἀπὸ τῆς ἐορτῆς τῶν Χριστουγέννων μέχρι τῆς α΄ τοῦ Ἰαννουαρίου μηνός·

TIS THE - OS ME GAS OS
 Τίς Θε-ός μέ- γας ἰός

O THE - OS I - MON SI I O THE - OS
 ὁ Θε-ός ἡ- μῶν Σὺ εἶ ὁ Θε-ός

O PI - ON THAV - MA - SI - A MO NO - OS.
 ὁ ποι-ῶν θά- μά- σι - α μό- νος

Στίχος α΄ Ἐγνώρισας ἐν τοῖς λαοῖς : τὴν δύναμίν σου, ἐλυτρώσω
 ἐν τῷ βραχίονί σου, τὸν λαόν σου τοὺς υἱοὺς Ἰακώβ και Ἰωσήφ.

Ἐν ταῖς ἐορταῖς τῆς Ὑψώσεως, τῶν Φώτων καὶ τῆς Μεταμορφώσεως

O THE - OS I - MON EN TO U - RA NO KE EN TI GHI
 Ὁ Θε-ός ἡ- μῶν ἐν τῷ οὐ-ρα νῷ καὶ ἐν τῇ γῆ

PAN - TA O - SA I - THE - LI - SEN E - PI - I - SEN
 πάν τα ὅ- σα ἡ- θέ- λη σεν ἐ- πό- η σεν

Στίχος α΄ Ἐν ἐξόδῳ Ἰσραὴλ ἐξ Αἰγύπτου οἴκου Ἰακώβ ἐκ λαοῦ βαρβάρου.

Μόνον ἐν τῇ ἐορτῇ τῶν φώτων προστίθεται

Στίχος β΄ Ἡ θάλασσα εἶδε καὶ ἔφυγεν ὁ Ἰορδάνης ἐστράφη εἰς τὰ ὀπίσω.

Στίχος γ΄ Τί σοί ἐστι θάλασσα ὅτι ἔφυγες;
 καὶ σὺ Ἰορδάνη ὅτι ἐστράφη εἰς τὰ ὀπίσω;

Ἐν δε ταῖς Θεομητορικαῖς ἑορταῖς

ΩΔΗ ΤΗΣ ΘΕΟΤΟΚΟΥ



ME - GA - LI - NI I PSI - CHI MU TON KI - RI - ON,
Με γα λύ- νει ἡ ψυ- χή μου τὸν Κύ- ρι- ον



KE IGALLIASE TO PNEVMA MU EPI TO THE - O TO SO - TI - RI - MU
καὶ ἠγαλλίασε τὸ πνεῦμα μου, ἐπὶ τῷ Θεῷ τῷ Σωτῆ- ρί- μου

Στίχος α' Ὅτι ἐπέβλεψεν ἐπὶ τὴν ταπείνωσιν τῆς δούλης αὐτοῦ

ἰδοὺ γὰρ μακαριοῦσί με πᾶσαι αἱ γενεαί.

ΠΡΟΚΕΙΜΕΝΟΝ τῆς Κυριακῆς τῆς μεγάλης Μ'

Ἐν τῇ Κυριακῇ τῆς Τυροφάγου



MI A - PO - STRE - PSIS TO PRO - SO - PON SU
Μὴ ἀ- πο- στρέ- ψης τὸ πρό- σω- πόν σου



Α - PO TU PE - DOS SU
ἀ- πὸ τοῦ παι- δός σου



Ο - ΤΙ ΘΛΙ - VO - ME TA - CHI Ε - PA - KU - SON MU
ὁ- τι θλί- βο- μαι τα- χύ ἐ- πά- κον- σόν- μου



PRO - SCHES TI PSI - CHI MU KE LI - TRO - SE - AF - TIN.
πρόσ- χες τῇ ψυ- χῇ μου καὶ λύ- τρω- σαι αὐ- τήν

Στίχος



I SO - TI - RI - A SU O THE - OS AN - TE - LA - VE - TO MU.
Ἡ σωτηρί- α σου, ὁ Θε- ὸς ἄντε λάβετό μου

Ἐν τῇ Κυριακῇ τῆς Ὁρθοδοξίας



E DO KAS KLI - RO NO MI AN TIS FO - VU - ME
Ἐ- δω- κας κλη- ρο νο- μί- αν τοῖς φο- βου- μέ-



NIS TO O - NO) - MA - SU KI RI E
νοῖς τὸ ὀ- νο- μά σου Κύ- ρι- ε

Στίχος



A - PO TON PE - RA - TON TIS GHIS PROS SE E - KE KRA - XA.
Ἀπὸ τῶν περὰ των τῆς γῆς πρὸς σέ ἐ- κέ κρα- ξα