

CANTI

DELLA

DIVINA LITURGIA

DI

SAN GIOVANNI CRISOSTOMO

IN LINGUA GRECA

PONTIFICIO ISTITUTO ORIENTALE

Piazza Santa Maria Maggiore, 7

ROMA

1953

CANTI

DELLA

DIVINA LITURGIA

DI

SAN GIOVANNI CRISOSTOMO

IN LINGUA GRECA

PONTIFICIO ISTITUTO ORIENTALE

Piazza Santa Maria Maggiore, 7

ROMA

1953

IMPRIMI POTEST

Ignatius Ortiz de Urbina

Praes. Pont. Ist. Or.

Romae, d. 4 nov. 1953

IMPRIMATUR

Aloisius Traglia

Arch. Caes. in Palaestina

Vicesgerens.

Romae, d. 5 april. 1948.

GRANDE LITANIA. *Il Sacerdote inizia la liturgia.*

SAC. CORO

Evlojimeni... eónon. A-mín.

Il diacono prosegue immediatamente con la litania; ad ognuna delle dodici invocazioni il coro risponde: "Kyrie eleison" nell'ordine seguente:

CORO - MODERATO

Ký-ri-e e-lé - i-son. Ký-ri-e e-lé - i-son.

Ký-ri-e e-lé - i-son. Ký-ri-e e-lé - i-son.

Ký-ri-e e-lé - i-son. Ký-ri-e e-lé - i-son.

Alla 13ª invocazione:

CORO - LENTO SAC. CORO

Sí Ký-ri-e. Oti... eónon. A-mín.

ANTIFONA Iª *Proseguendo, il Solista intona tre versetti del salmo e a ciascuno il Coro risponde:*

CORO - Recitativo

Tes pres-ví - es tis The-o - tó-ku. So-ter só-son i - más.

quindi il solista canta Dhoxa Patri, e il Coro risponde:

CORO - Recitativo *pp*

Tes presví - estis The-o - tó-ku Soter sóson i-ma - as.

LITANIA MINORE

DIAC. CORO - MODERATO DIAC.



Eti... dheithómen. Ký-ri-e e lé-i-son. cháríti.

CORO DIAC. CORO - LENTO SAC. CORO



Ký-ri-e e-lé-i-son. ... parathómetha. Sí Ký-ri-e. ... eónon. Amin.

ANTIFONA 2^a *Proseguendo, il solista intona quattro versetti del salmo e a ciascuno il Coro risponde:*

CORO - Recitativo



Pres-ví-es ton a - ghí-on su só-son i - más Ký-ri-e.

Il solista riprende: Ke nin ke ai .. eónon, amin. E il Coro prosegue:

CORO - Recitativo



p O mo-no-ghie nís I-ós ke Lógos tu The - ú a - thá-na-tos i -



-pár - -hon ke ka-ta-dhe-xá-menosdhi - á tin i-me - té ran so-ti -



-ri - an sar-ko - thí-ne ek tis a - ghí-as The-o - tó - ku



p ke a - i par - thé-nu Ma - rí-as *pp* a - tré - ptoş e - nanthro -



pp pí - sas *pp* sta-vro-thís te Christé o The-ós tha - ná - to

thá-na-ton pa - tí - sas is on tis A - ghi - as Tri -
 - á - dhos sin - dho - xa - zó - - me - nos to Pa - trí ke to A -
 - ghí - o Pnev - ma - ti só - son i - má - - - as.

LITANIA MINORE

DIAC. CORO - MODERATO DIAC.
 Etí... dhei thomen. Ký - ri - e e - lé - i - son. Antílavu... cháríti.
 CORO DIAC. CORO - LENTO SAC. CORO
 Ký - ri - e e - lé - i - son. ... parathómetha Si Ký - ri - e. Oti... eonon. A - min.

ANTIFONA 3^a *Il solista proseguendo intona tre versetti del salmo e a ciascuno il coro risponde:*

CORO - Recitativo
 Só - son i - más I - é The - ú o a - na - stás ek ne - krónpsallon - dás si Al - li - lú - i - a.

INGRESSO COL VANGELO. *Il Diacono alzando il Vangelo:*

DIAC.
 So - fí - i - - - a o - or - thí.....
 CORO - Recitativo
 Dhé - - fte pro - ski - ní - so - men ke prospé - so - men Christó. Sóson i -
 - más I - é The - ú o a - na - stás ek ne - krónpsallon - dás si Al - li - lú - i - a.

TRISAGHION

DIAC. CORO SAC. CORO

Etí... dheithómen. Ký - ri - e e - lé - i - son. Oti... eónon. A - mín.

CORO - *Recitativo*

Á - ji - os o The - ós, A - ji - os is - chi - rós;

A - ji - os a - thá - na - tos, e - lé - i - son i - más.

Si ripete tre volte; poi:

Dó - xa Pa - trí ke I - ó ke A - ji - o Pnév - ma - ti,

ke nín ke a - í, ke is tús e - ó - nas tón e - ó - non, A - mín.

Á - ji - os a - thá - na - tos, e - lé - i - son i - más.

DIAC. CORO

Dfna - mts. Á - ji - os o The - ós Á - ji - os is - chi -

rós, A - ji - os a - thá - na - tos, e - lé - i - son i - más.

ALLELUJA. *Appena finita la lettura dell'Epistola, il Coro intona:*

CORO rall.

Al-li-lú - i - - a, al-li-lú - i - - a, al li lú - . i - a.

Quindi il solista canta un primo versetto, dopo il quale, il Coro riprende Alleluja come sopra. Il solista canta un secondo versetto, dopo cui il Coro riprende per la terza volta Alleluja.

VANGELO.

SAC. CORO

Soffa... irfni pásl. Ke to pnév. - ma - ti su.

DIAC. CORO

Próschomen. Dhó - xa si Ký - ri - e dhó - xa si.

Finita la lettura del Vangelo, il Coro di nuovo: Dhó-xa si Ký-ri-e dhó-xa si.

LITANIA MAGGIORE. *Ad ognuna delle nove invocazioni del diacono il Coro risponde con un Kyrie eleison nell'ordine seguente:*

Ký-ri-e e-lé. -i-son. Ký-ri-e e-lé. -i-son.

Ký-ri-e e-lé. -i-son. Ký - ri-e e-lé. -i-son.



Ký-ri-e e-lé-i-son. Ký-ri-e e-lé-i-son.



Ký-ri-e e-lé-i-son. Ký-ri-e e-lé-i-son.



SAC. CORO DIAC.
Ký-ri-e e-lé-i-son. ... eónon. A mín. Efxasthe... Kyrte.



CORO - *Recitativo*
Ký-ri-e e-lé-i-son. Ký-ri-e e-lé-i-son. Ký-ri-e e-lé-i-son.

Si ripete due volte di seguito.



DIAC. CORO - *LENTO* SAC. CORO DIAC.
... Klínate. Sí Ký ri-e. Ina... eónon. A-mín. ... dheithómen



CORO - *LENTO* DIAC.
Ký-ri-e e-lé-i-son. ... chártili. Ký-ri-e e-lé-i-son.



SAC. CORO DIAC. CORO
Oti... eónon. A-mín. Eti... dheithómen. Ký-ri-e e-lé-i-son.



DIAC. CORO SAC. CORO
... chártili Ký-ri-e e-lé-i-son. Opos... eónon. A-mín.

CHERUVICON. Proseguendo il solista (o un gruppo di cantori) canta il Cheruvicon mentre il Coro tiene l' ison

LARGO

mf



Aghi a I ta He e



e e



. e e



I ta He - ru - vīm



mi sti cos



i - co - nī zon - de



. es, ké



. tí zo - o - pi - ó



Tri á Tri á

cresc.

Tri - á -

á - - - - - dhi - - - - -

mp ton tris á - - - - - ghi - - - - - on

mf i - - - - - mnon pro-sá-dhon - de - es pa - -

- - - - - san tin vi-o - ti - kín - -

a - po - thó - - - - - me - - - - - tha

rall. mé - - - - - rim - - - - - nan. SAC. Pánton lmon... eónon

Il Coro riprende immediatamente:

mf

os ton - - - - - va - si - lé - - - - - a

mf

ton ó. - - - - - lon i - po - de - xó - me - - ni

tes an - ghe - li - kés a - o - ra -

-tos dho-ri - fo - rú - me - non tá - xe -

rall.
- sin. Al - li lú i a.

LITANIA. *Il Coro risponde alle invocazioni del diacono e del sacerdote nell'ordine seguente:*

Ký-ri-e e-lé-i-son. Ký-ri-e e-lé-i-son. Ký-ri-e e-lé-i-son.

Ký-ri-e e-lé- -i-son. Ký-ri-e e-lé-i-son. Pa-ráschu Ký-ri-e

Pa-rá-schu Ký-ri-e Pa-ráschu Ký-ri-e Pa-ráschu Ký - ri-e

Pa-rá-schu Ký-ri-e Pa-rá-schu Ký-ri-e Sí Ký-ri-e

DIAC.
A-min. Ke to pnev-ma-ti su. A-ga-pl-so-men... o-mo-lo-ghi - so-men.

CORO
Pa-té-ra, I-ón, Ke á - ji - on Pnev - - ma.

Tri-á-dha o - mo - ú - -si-on ke a - hó - ri - ston.

Tri-á-dha o - mo - ú - -si-on ke a - hó - ri - ston.

Tri-á-dha o - mo - ú - -si-on ke a - hó - ri - ston.

Segue la recitazione del Credo; finito questo il Coro:

A - mín.

PREFAZIO

DIAC. CORO

Stómen... proférrn. E-le-on i-rí - nis thi-sí - an e - né - se - os.

E-le-on i-rí - nis thi-sí - an e - né - se - os.

E-le-on i-rí - nis thi-sí - an e - né - se - os.

SAC. *mf* CORO

I chá - rls... pán - ton i - mon. Ke me - tá tu pnevmatós su.

Ke me - tá tu pnevmatós su.

Ke me - tá tu pnevmatós su.

SAC. *f* CORO

A-nos chomentas cardias. É - homen proston Ký - - ri on.

É - homen proston Ký - - ri on.

É - homen proston Ký - - ri on.

SAC. CORO

Ef-chá-ri-stí-so-men to Ky-rí-o. Á xi on ke dhí-ke-on e - sti

Á xi on ke dhí-ke-on e - sti

Á xi on ke dhí-ke-on e - sti

pro-ski-nín Pa-té-ra I-ón ke á-ghi-on Pnév-ma

pro-ski-nín Pa-té-ra I-ón ke á-ghi-on Pnév-ma

pro-ski-nín Pa-té-ra I-ón ke á-ghi-on Pnév-ma

Tri-a - da o - mo ú - - si on ke a - hó - - ri - ston.

Tri-a - da o - mo ú - - si on ke a - hó - - ri - ston.

Tri-a - da o - mo ú - - si on ke a - hó - ri - ston.

SAC. CORO

Ton e - pi - ní - ki - on... ke lé - ghen - da Á - ghi - os, Á - ghi - os,
f *f*

Á - ghi - os, Á - ghi - os,
f *f*

Á - ghi - os, Á - ghi - os,

Á - ghi - os, Kí - ri - os sa - va - óth plí - ris o u - ra - nós
f *ff*

Á - ghi - os, Kí - ri - os sa - va - óth plí - ris o u - ra - nós
f *ff*

Á - ghi - os, Kí - ri - os sa - va - óth plí - ris o u - ra - nós

ke i ghí tis dhó-xis su, o - san-ná en dis i - psí - - -

ke i ghí tis dhó-xis su, o - san-ná en dis i - psí - - -

ke i ghí tis dhó-xis su, o - san-ná en dis i - psí - - -

- - stis. Ev-lo-ghi - mé-nos o er - hó - - me

- - stis. Ev-lo-ghi - mé-nos o er - hó - - me

- - stis. Ev-lo-ghi - mé-nos o er - hó - - me

nos en o - nó-ma-ti Ki - rí - u, o san-ná o en dis i - psí-stis.

nos en o - nó-ma-ti Ki - rí - u, o san-ná o en dis i - psí-stis.

nos en o - nó-ma-ti Ki - rí - u, o san-ná o en dis i - psí-stis.

CONSECRAZIONE

SAC. CORO - LENTO SAC.

La-ve-te... a-mar-ti-ón. A - - - min. Pí-e-te ex... a-mar-ti-ón.

A - - - min.

A - - - min.

CORO SAC. CORO

A - - - - min. Ta sa ek... dí-a pan-da. Se i - -

A - - - - min. Se i - -

A - - - - min. Se i - -

mnú - - men se ev-lo-gú - - men si ev-ha ri-stúmen Kí ri -

mnú - - men se ev-lo-gú - - men si ev-ha ri-stúmen Kí ri -

mnú - - men se ev-lo-gú - - men si ev-ha ri-stúmen Kí ri -

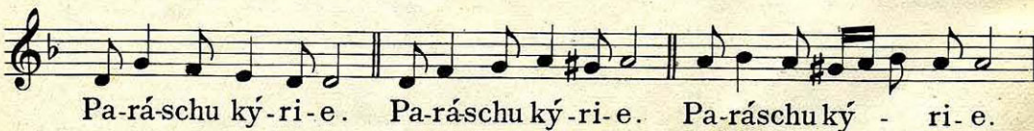
- e ke dhe - ó - me tha su o The - ós i i món.
cresc. *ff* *p* *pp*
cresc. *ff* *p* *pp*
 - e ke dhe - ó - me tha su o The - ós i i món.
 - e ke dhe - ó - me tha su o The - ós i i món.

MEMENTO.

SAC. CORO
 Exeretos... Marlas. A - xi - on e - stín os a - li -
 - thós ma - ka - rí - zin sé tin Theo - tó - - kon -
 tín a - i - ma - ká - - ri - - ston ke pa - na - mó -
 - mi - - ton ke Mi - té - - - ra tu The - ú
 i - món. Tin ti - mi - o - té - - ranton Hie - ru - - vím
 ke en - dho - xo - té - - - ran a - sin - crí - - - tos ton
 Se - ra - - fím, tin a - dhi - a - fthó - - - ros



LITANIA. *Il diacono riprende le invocazioni a cui si risponde nell'ordine seguente:*



Quindi si recita il Pater noster.

IL SAC. *terminando* CORO SAC. CORO

...eonas ton eónon. A-mín. Iríni pasí. Ke to pnév-ma-ti su.

SAC. CORO - *LENTO*

Tas kefalás... Klímate. Sí- - i Ký- - ri-e.

SAC. CORO - *LENTO*

...ton eónon. A- - - - - mín.

SAC. CORO - *LARGO*

Ta aíta... ájlls. Is Á - ji-os, is ký-ri-os, I - i-sús Hri-stós,

is dhó - - xan The - ú Pa - trós, A-mín.

COMMUNIONE. *Subito dopo, mentre il sacerdote si prepara a fare la S. Comunione, il Coro canta il Kinonikon:*

CORO

Ne E - - ní - - - - -

- e - ní - - te - - - - - tón Kí -

Kí - - - - -

ri - - - - -

- - - - - i - - - - -

- - - - - ton Ki - - - - -

- ri - on - - - - - ek - - - - - ton - - - - -

ek - ton u - ra nón ek - - - - - ton ek - - - - -

- - - - - ton - - - - - ek ton u - - ra - nón

- - - - - Al - li - lú - - i - - - - - a.

Durante la comunione dei fedeli il Coro canta:

Tu dí-pnu su tu my-sti - kú sí-me-ron I - é The - ú

Tu dí-pnu su tu my-sti - kú sí-me-ron I - é The - ú

Tu dí-pnu su tu my-sti - kú sí-me-ron I - é The - ú

Ki-no-nón me pa-rá-la-ve

Ki-no-nón me pa-rá-la-ve

Ki-no-nón me pa-rá-la-ve

u mighár tís ekh-thrís su to my-stí-ri-on í-po u

u mighár tís ekh-thrís su to my-stí-ri-on í-po u

u mighár tís ekh-thrís su to my-stí-ri-on í-po u

fí-li-ma si dó-so ka-thá-per ó

fí-li-ma si dó-so ka-thá-per ó

fí-li-ma si dó-so ka-thá-per ó

I - ú - - - das, all'os o li - stís o mo - lo - ghó si:

I - ú - - - das, all'os o li - stís o mo - lo ghó si:

I - ú - - - das, all'os o li - stís o mo - lo - ghó si:

Mní - sthi - ti mu Ký - ri - e en di va - si - lí - - a su.

Mní - sthi - ti mu Ký - ri - e en di va - si - lí - - a su.

Mní - sthi - ti mu Ký - ri - e en di va - si - lí - - a su.

Dopo la comunione, il sacerdote benedicendo:

SAC. CORO

Soson o Theós... tñ ellronomlan su. Í - dho - men to fós to a -

- li - thi - nón e - lá - vo - men pnev - ma e - pu - rá - - ni - on -

év - ro - men pí - stin a - li - thí a - dhi - é - re - ton Triá -
 - da pro - ski - nún - - - - - des - af - ti
 gár i - más é - so - sen.

RINGRAZIAMENTO.

SAC. CORO DIAC. CORO
 Pántote nin... eónon. A - mín. Orthf... to Kyrío. Ký - ri - e e - lé - i - son.
 DIAC. CORO DIAC. CORO
 ... cháriti. Ký - ri - e e - lé - i - son. ... parathómetha. Sí Ký - ri - e.
 SAC. CORO SAC. CORO
 Oti... eónon. A - mín. En Irini... proéthomen Ký - ri - e e - lé - i - son.

Il sacerdote recita una preghiera; finita questa il Coro:

A - mín.

e di seguito:

Í - i to ó - no - ma Ki - rí - u ev - lo - ghi - mé - non
 a - po tu nín ke é - os tu e - ó - - - - nos

Tó ó - no - ma Ki - rí - u í - i ev - lo - ghi - mé - non
a - pó tu nín ke é - os tu e - ó - nos.

Il Sacerdote dice ad alta voce: Tu Kyríu dheithomen e, allo stesso modo, il Coro risponde: Kyrie eleison.

ACCLAMAZIONI. *Finita la liturgia, il Coro canta il Polichronion.*

f Po - li - chro - ni - on pi - í - se Kí - ri os o The - *p*
p Po - li - chro - ni - on pi - í - se Kí - ri os o The

f ós, ton pa - ná - ghi - ó - ta - to - on pa - té - ra i - món
f ós, ton pa - ná - ghi - ó - ta - to - on pa - té - ra i - món

f Pa - pan Pi - i - on.
f Pa - pan Pi - i - on.

mf

sin to se - va - smio - tá - to e - pi - sco - -

mf

sin to se - va - smio tá - to e - pi - sco - -

f

- po i mon « *il nome del vescovo* » *pp* Ký - ri - e

pp

- po i mon « *il nome del vescovo* » Ký - ri - e

mf

fi - lat te af tús, is po ol - lá é - - - ti, is pol -

mf

fi - lat - te af - tús, is po ol - lá é - - - ti, is pol -

ff

- lá é - - - ti, is pol - lá - - é - - ti.

ff

- lá é - - - ti, is pol - lá - - é - - ti.

PER IL PONTIFICALE

Ton dhe - spo - - - tin chie Ar - chi - e -

Ton dhe - spo - - - tin chie Ar - chi - e -

-re. a i - mon Ki - ri e fi - lat - te

-re. - a i - mon Ki - ri - e fi - lat - te

pp Ki - ri - e fi - lat - te Ki - ri - e fi - lat - te

f Ki - ri - e fi - lat - te Ki - ri - e fi - lat - te

Is po ol - la e - ti Dhe spo - ta.

Is pol - la e - ti Dhe - spo - ta.

Is pol - la e - ti Dhe - spo - ta.

